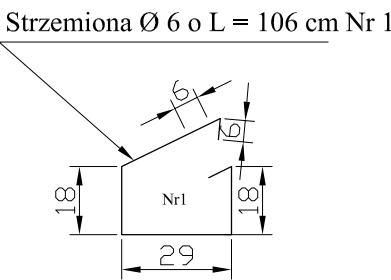
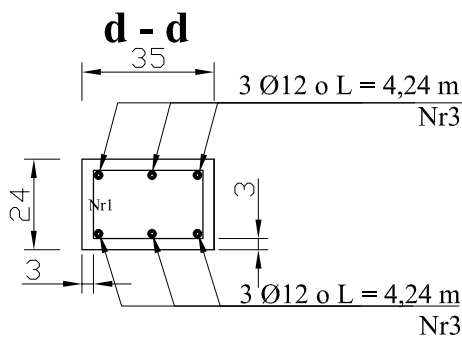
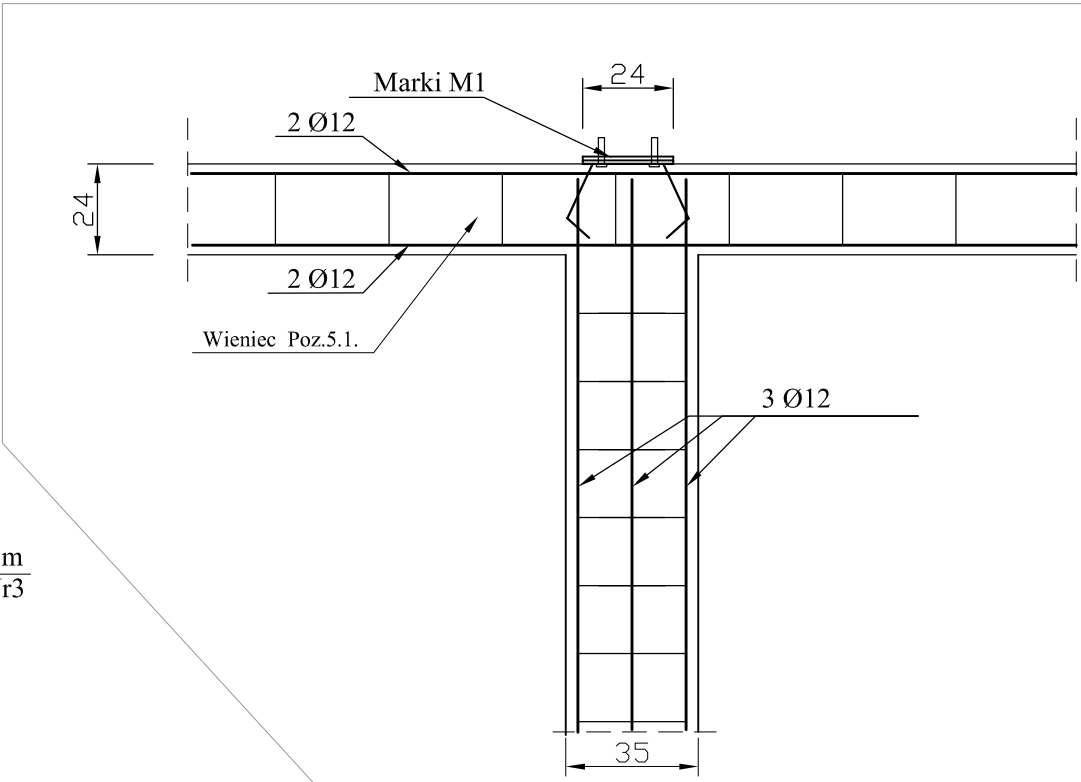
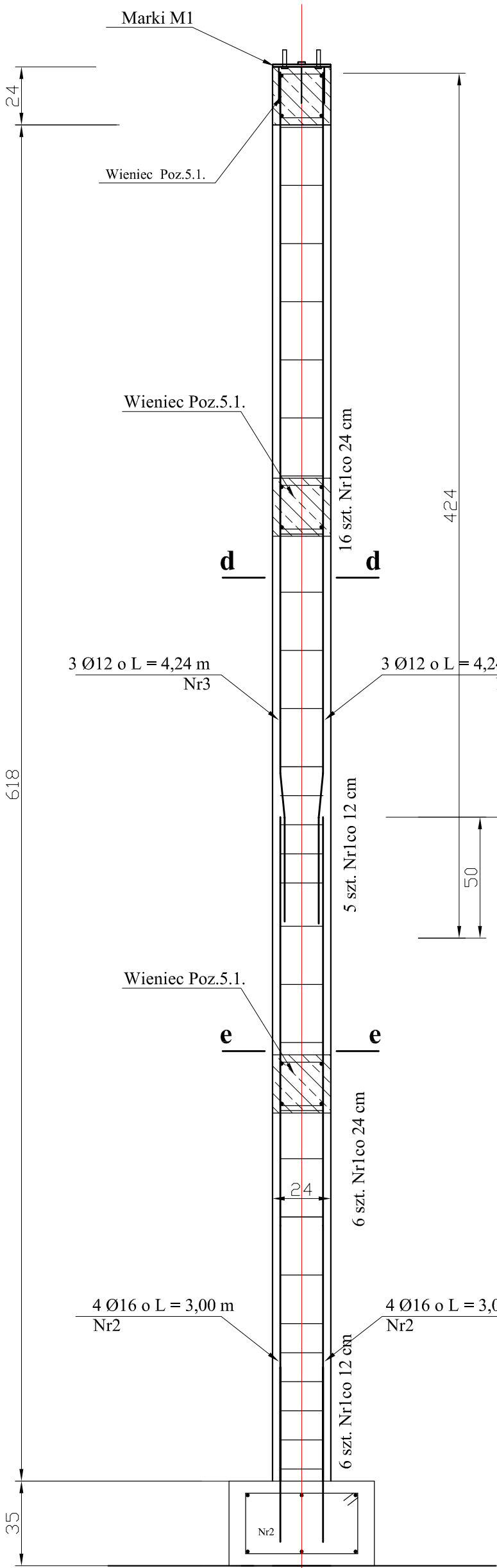


SŁUPY BOCZNE
STRAŻY
SKALA 1:20

SŁUP POZ. 7.11
sz.2



BETON B25 (C20/25)
KLASA EKSPozyCJI XC2
OTULINA 30 mm
STAL A-III (B 500 W)
A-I (P 240) -
strzemiona

Obiekt i adres inwestycji:	Budowa remizy strażackiej wraz ze świetlicą w Książkach, działka nr 280/5, miejscowość Książki gmina Książki, obręb Książki.			
Inwestor i adres:	Gmina Książki ul. Bankowa 4, 87-222 Książki			
Treść rysunku:	Przekrój słupów 7.11			
Projektant konstrukcje:	mgr inż. Radosław Roszkowski upr. nr KUP/0127/PWOK/09	Data:	Skala:	Nr rysunk
Sprawdzający konstrukcje:		12.2020	1:20	21
	tech. Jerzy Tęcza upr. nr BP-RN-V/60/TO/81			